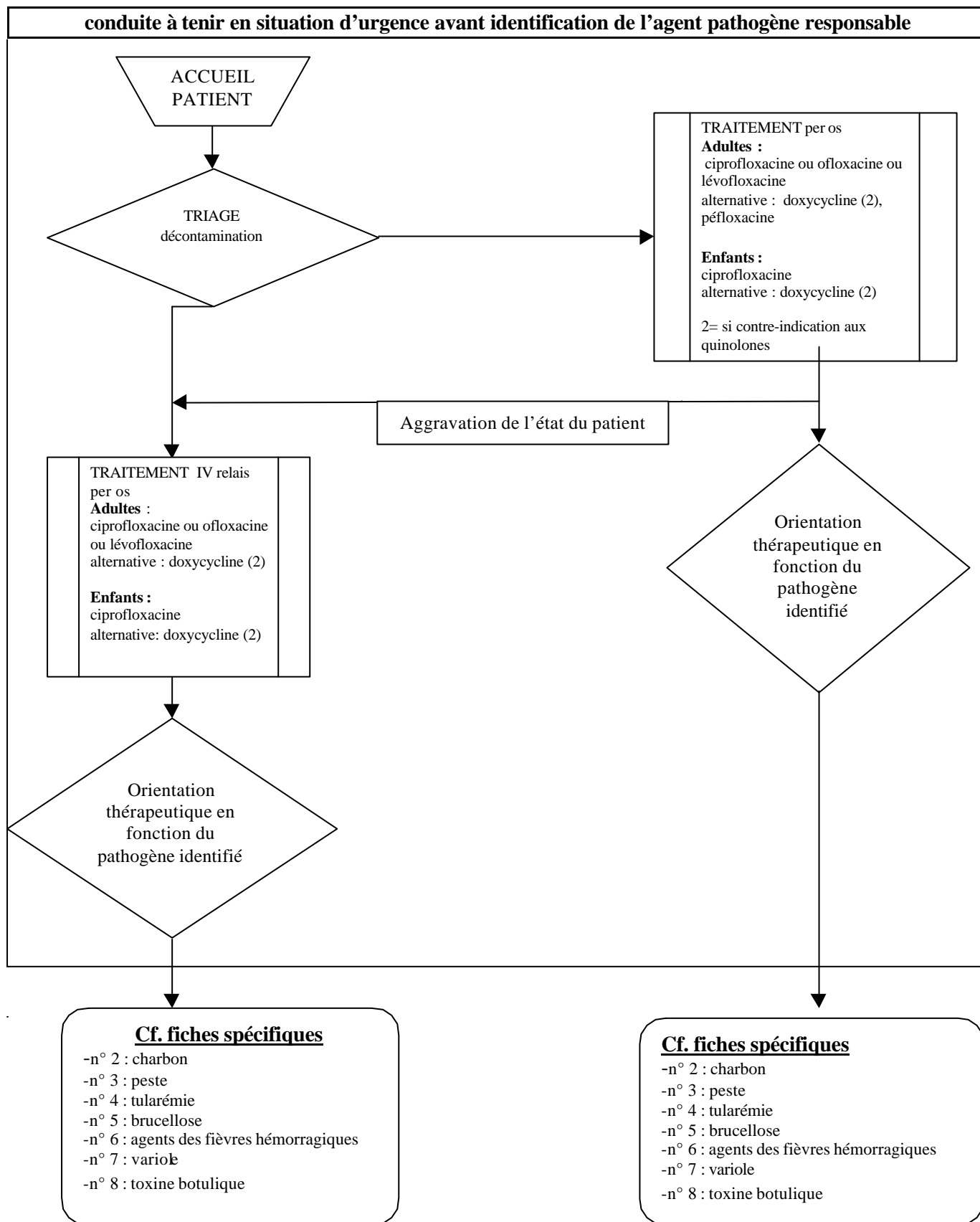


## Fiche récapitulative



## Tableau récapitulatif des principes actifs selon les situations

### Traitement prophylactique post-exposition

Intention – traitement	Première intention traitements	Alternatives
<b>Situations</b>		
<b>Avant identification du pathogène</b> (fiche n° 1)	ciprofloxacine (A+E) ou ofloxacine (A) ou lévofloxacine (A)	doxycycline (A+E) ou péfloxacin (A)
<b>Charbon</b> (fiche n° 2)	ciprofloxacine (A+E) ou ofloxacine (A) ou lévofloxacine (A) ou doxycycline (A+E) *	péfloxacin (A)*
<b>Peste</b> (fiche n° 3)	ciprofloxacine (A+E) ou ofloxacine (A) ou lévofloxacine (A)	doxycycline (A+E)
<b>Tularémie</b> (fiche n° 4)	ciprofloxacine (A+E) ou ofloxacine (A) ou lévofloxacine (A)	doxycycline (A+E)
<b>Brucellose</b> (fiche n° 5)	- rifampicine + doxycycline (A) - rifampicine + doxycycline (E > 8 ans) - rifampicine + TMP-SMX (E < 8 ans)	0
<b>Agents des fièvres hémorragiques virales</b> (fiche n° 6)	ribavirine (A)	0
<b>Variole</b> (fiche n° 7)	0	0
<b>Toxine botulique</b> (fiche n° 8)	0	0

\* si un traitement au long cours est institué, voir fiche pour éventuel traitement relais.

### Traitement curatif des personnes symptomatiques

Intention – traitement	Première intention traitements	Alternatives
<b>Situations</b>		
<b>Avant identification du pathogène</b> (fiche n° 1)	ciprofloxacine (A+E) ou ofloxacine (A) ou lévofloxacine (A)	doxycycline (A+E) ou péfloxacin (A)
<b>Charbon</b> (fiche n° 2)	ciprofloxacine (A+E) ou ofloxacine (A) ou lévofloxacine (A) ou doxycycline (A+E)*	péfloxacin (A) *
<b>Peste</b> (fiche n° 3)	ciprofloxacine (A+E) ou ofloxacine (A) ou lévofloxacine (A)	doxycycline (A+E) ou triméthoprime-sulfaméthoxazole (TMP-SMX) (A+E)
<b>Tularémie</b> (fiche n° 4)	ciprofloxacine (A+E) ou ofloxacine (A) ou lévofloxacine (A)	doxycycline (A+E)
<b>Brucellose</b> (fiche n° 5)	- rifampicine + doxycycline (A) - rifampicine + doxycycline (E > 8 ans) - rifampicine + TMP-SMX (E < 8 ans)	- doxycycline + gentamicine (A)
<b>Agents des fièvres hémorragiques virales</b> (fiche n° 6)	ribavirine** (A)	0
<b>Variole</b> (fiche n° 7)	<u>Traitement des complications infectieuses cutanées</u> - <i>Formes non sévères</i> (voie orale) (A+E) :pristinamycine ou oxacilline ou cloxacilline ou amoxicilline-acide clavulanique - <i>Formes sévères</i> (voie injectable) (A+E) oxacilline ou cloxacilline	0
<b>Toxine botulique</b> (fiche n° 8)	traitement symptomatique	0

**A = adulte**

**E = enfant**

Pour chaque situation, se référer aux recommandations thérapeutiques adaptées en se reportant à la fiche spécifique.

Pour plus d'informations sur les médicaments, cf. monographies VIDAL®.

\* pour traitement relais voir fiche

\*\* Pour le cas particulier de la ribavirine IV, les informations sont consignées dans la fiche n° 6 « Agents des fièvres hémorragiques ».